



evropský
sociální
fond v ČR



EVROPSKÁ UNIE



MINISTERSTVO ŠKOLSTVÍ,
MLÁDEŽE A TĚLOVÝCHOVY



OP Vzdělávání
pro konkurenceschopnost

INVESTICE DO ROZVOJE VZDĚLÁVÁNÍ

Číslo projektu	CZ.107/1.5.00/34.0425
Název školy	INTEGROVANÁ STŘEDNÍ ŠKOLA TECHNICKÁ BENEŠOV Černoletská 1997, 256 01 Benešov
Předmět	Ekonomika a řízení
Tematický okruh	Úvod do podnikání
Téma	Trh – Pracovní list
Ročník	2.
Autor	Ing. Miloslav Procházka
Datum výroby	20.9.2013
Anotace	Pracovní list slouží k prohloubení učiva v oblastech: potřeby, statky, výroba, nabídka, poptávka, rovnováha na trhu, konkurence. Tento pracovní list je určen 2. ročníkům neekonomických oborů vzdělávání. Součástí je správné řešení pracovního listu.



evropský
sociální
fond v ČR



EVROPSKÁ UNIE



MINISTERSTVO ŠKOLSTVÍ,
MLÁDEŽE A TĚLOVÝCHOVY



OP Vzdělávání
pro konkurenceschopnost

INVESTICE DO ROZVOJE VZDĚLÁVÁNÍ

Trh – Pracovní list

1) Definujte pojem potřeba.

.....

2) U následujících potřeb zakřížkujte jejich zařazení.

Potřeba	hmotná	nehmotná	zbytná	nezbytná	individuální	kolektivní
chléb s máslem						
doučování z matematiky						
návštěva hokejového utkání						
nové auto						
limonáda						
výuka ve škole						

3) Doplňte do tabulky rozdělení statků

z hlediska podstaty statků	
z hlediska způsobu jejich dosažení	
z hlediska účelu jejich použití	

4) Vyjmenujte výrobní faktory.

.....



evropský
sociální
fond v ČR



EVROPSKÁ UNIE



MINISTERSTVO ŠKOLSTVÍ,
MLÁDEŽE A TĚLOVÝCHOVY



OP Vzdělávání
pro konkurenceschopnost

INVESTICE DO ROZVOJE VZDĚLÁVÁNÍ

5) Napište rozdělení výrobního faktoru **PŘÍRODNÍ ZDROJE** do dvou základních skupin. Ke každé skupině napište 3 příklady.

Skupina

příklady

..... -

..... -

6) Nakreslete nabídku, poptávku, určete rovnováhu na trhu, cenový interval pro přebytek a nedostatek.

	Cena za 1 kg brambor v Kč	
Množství brambor v kg	Nabídka	Poptávka
8	2	38
10	3	30
13	5	23
17	8	17
22	12	12
28	17	8
35	23	5
43	30	3
52	38	2

Trh – Pracovní list - řešení

1) Definujte pojem potřeba.

Je **vrozený** nebo **získaný** pocit nedostatku, který se člověk snaží odstranit.

2) U následujících potřeb zakřížkujte jejich zařazení.

Potřeba	hmotná	nehmotná	zbytná	nezbytná	individuální	kolektivní
chléb s máslem	X		X		X	
doučování z matematiky		X		X	X	
návštěva hokejového utkání		X		X		X
nové auto	X			X	X	
limonáda	X		X		X	
výuka ve škole		X		X		X

3) Doplňte do tabulky rozdělení statků

z hlediska podstaty statků	HMOTNÉ
	NEHMOTNÉ
z hlediska způsobu jejich dosažení	EKONOMICKÉ
	VOLNÉ
z hlediska účelu jejich použití	KAPITÁLOVÉ
	SPOTŘEBNÍ

4) Vyjmenujte výrobní faktory.

PRÁCE

KAPITÁL

PŘÍRODNÍ ZDROJE

5) Napište rozdělení výrobního faktoru **PŘÍRODNÍ ZDROJE** do dvou základních skupin. Ke každé skupině napište 3 příklady.

Skupina

příklady

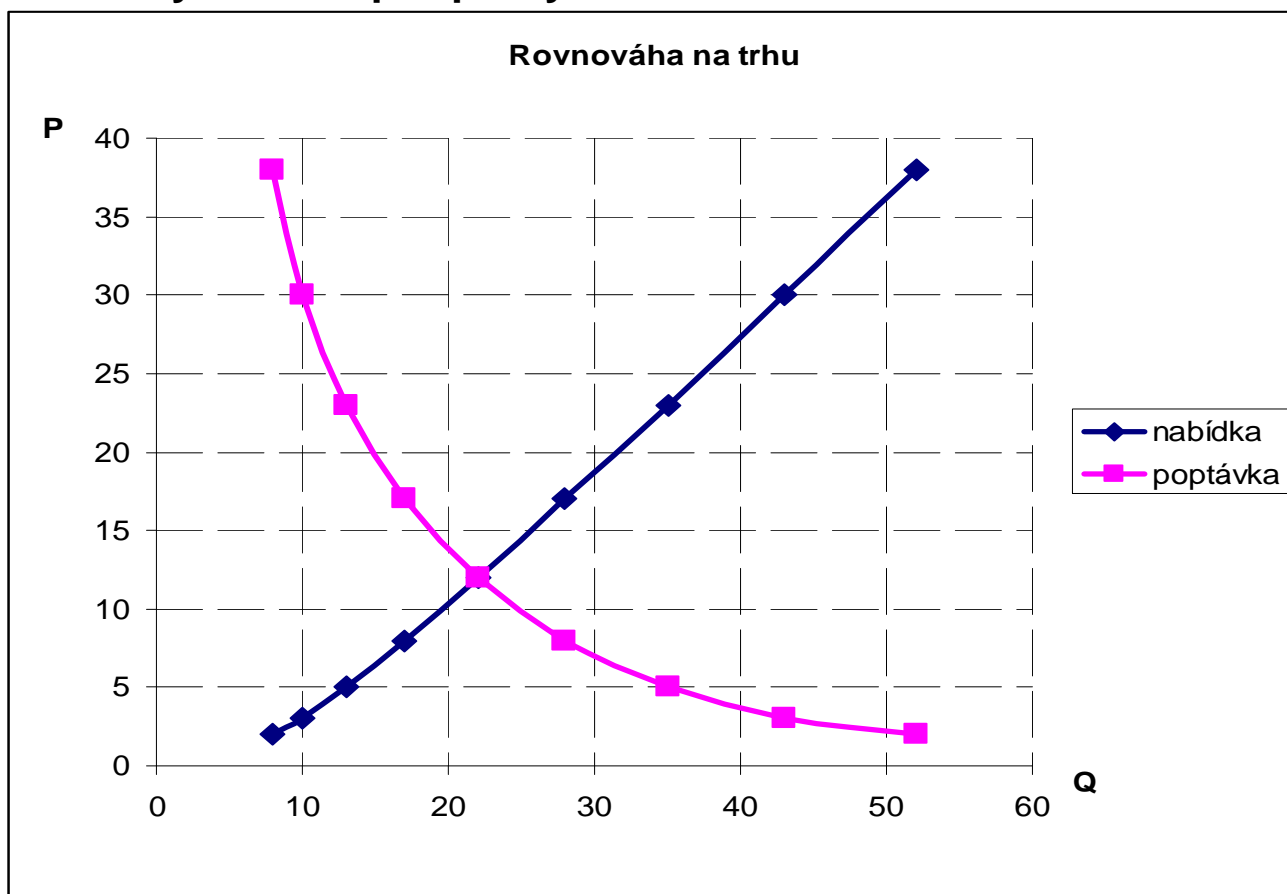
OBNOVITELNÉ

- NAPŘ. SLUNCE, VODA, VÍTR

NEOBNOVITELNÉ

- NAPŘ. UHLÍ, ROPA, ZEMNÍ PLYN

6) Nakreslete nabídku, poptávku, určete rovnováhu na trhu, cenový interval pro přebytek a nedostatek.



Rovnovážná cena = 12 Kč, rovnovážné množství 22 ks, nedostatek (0;12) Kč, přebytek (12;∞)

Použité zdroje:

- Čistá L., *EKONOMIKA PRO STŘEDNÍ ODBORNÁ UČILIŠTĚ A VEŘEJNOST*, 1. díl, Praha, Fortuna, 2008. 160 s. ISBN 978-80-7373-037-6
- Klínský P., Münch O., Chromá D., *EKONOMIKA – EKONIMICKÁ A FINANČNÍ GRAMOTNOST PRO STŘEDNÍ ŠKOLY*, Praha, Eduko, 2010. 180 s. ISBN 978-80-87204-21-4
- Švarcová J. a kol., *EKONOMIE – STRUČNÝ PŘEHLED*, Zlín CEED, 2009. 303 s. ISBN 978-80-903433-8-2