



evropský  
sociální  
fond v ČR



EVROPSKÁ UNIE



MINISTERSTVO ŠKOLSTVÍ,  
MLÁDEŽE A TĚLOVÝCHOVY



OP Vzdělávání  
pro konkurenceschopnost

INVESTICE DO ROZVOJE VZDĚLÁVÁNÍ

Číslo projektu	CZ.1.07/1.5.00/34.0425
Název školy	Integrovaná střední škola technická, Benešov
Předmět	Ekonomika
Tematický okruh	<b>Podnikové činnosti</b>
Téma	Bankovní úvěry
Ročník	3.
Autor	Ing. Miloslav Procházka
Datum výroby	8.9.2013
Anotace	DUM slouží k výuce žáků 3. ročníku neekonomických oborů vzdělávání. Žáci vyjmenují a charakterizují bankovní úvěry. Vysvětlí rozdíl mezi jednoduchým a složeným úročením.

# Druhy úvěrů



## 1. krátkodobé

- *kontokorentní*
  - běžný účet s možností čerpat krátkodobý úvěr
  - výše úvěru stanovena ve smlouvě
- *eskontní*
  - odkoupení směnky před dobou splatnosti
- *akceptační*
  - banka neposkytuje peníze
  - akceptuje cizí směnku

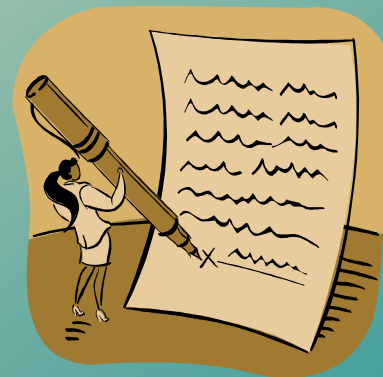


- *revolvingový*
  - opakované čerpání úvěru
- *lombardní*
  - úvěr zajištěn movitou zástavou



## 2. střednědobé a dlouhodobé

- *hypoteční*
  - úvěr zajištěn zástavou nemovitosti
- *emisní*
  - emise dlouhodobých cenných papírů (obligací)
- *spotřební půjčky*



### 3. speciální

- *faktoring*
  - odkup krátkodobých pohledávek
- *forfaiting*
  - odkup dlouhodobých pohledávek

# zajištění návratnosti

- **prověření klienta**

- *bonita klienta* – schopnost splácet úvěr
- *podnikatelský záměr* – návratnost projektu
- *likviditu* – schopnost přeměnu majetku na hotové peníze

- **zajištění úvěru**

- nemovitostí
- movitostí
- ručitelé
- vinkulace vkladu (zablokování vkladu dlužníka)
- postoupení pohledávek



# úročení

- období
  - roční – p.a. (per annum)
  - pololetní – p.s. (per semestrum)
  - čtvrtletní – p.q. (per quartale)
  - měsíční – p.m. (per mensem)
- při roční úrokové míře 12%
  - pololetní 6%, čtvrtletní 3%, měsíční 1%
- úroky jsou zdaněny 15% srážkovou daní

# jednoduché úročení

- používá se u krátkodobého úročení

$$\text{úrok} = \frac{\text{počáteční jistina}}{100} * \text{úroková sazba} * \frac{\text{počet dní}}{360}$$

- pro zjednodušení počítáme rok 360 dní a měsíc 30dní

- příklad
  - 6.4. jsme uložili 100 000 Kč s 4% úrokem. Kolik dostaneme vyplaceno 15.11. po odečtení daně

- řešení

počet dnů

$$(11 - 4) * 30 + (15 - 6) = 219 \text{ dnů}$$

$$\text{úrok} = \frac{100000}{100} * 4 * \frac{219}{360} \cong 2433 \text{ Kč}$$

$$\text{celková částka} = 100\,000 + 2\,433 = 102\,433 \text{ Kč}$$

$$\text{daň} = 2\,433 * 0,15 = 365 \text{ Kč}$$

$$\text{k výplatě } 102\,433 - 365 = 102\,068 \text{ Kč}$$



# Složené úročení

- u dlouhodobých výroků
- vznikají úroky z úroků

konečná jistina = počáteční jistina \* úročitel

úročitel =  $(1 + \text{úroková sazba}/100)^{\text{počet období}}$

# Použité zdroje:

## Tištěné zdroje:

- Čistá L., *EKONOMIKA PRO STŘEDNÍ ODBORNÁ UČILIŠTĚ A VEŘEJNOST*, 1. díl, Praha, Fortuna, 2008. 160 s. ISBN 978-80-7373-037-6
- Klínský P., Münch O., Chromá D., *EKONOMIKA – EKONIMICKÁ A FINANČNÍ GRAMOTNOST PRO STŘEDNÍ ŠKOLY*, Praha, Eduko, 2010. 180 s. ISBN 978-80-87204-21-4
- Švarcová J. a kol., *EKONOMIE – STRUČNÝ PŘEHLED*, Zlín CEED, 2009. 303 s. ISBN 978-80-903433-8-2

## Obrázky:

- Kliparty – volně dostupné z <http://office.microsoft.com> [cit. 8.9.2013]