



evropský  
sociální  
fond v ČR



EVROPSKÁ UNIE



MINISTERSTVO ŠKOLSTVÍ,  
MLÁDEŽE A TĚLOVÝCHOVY



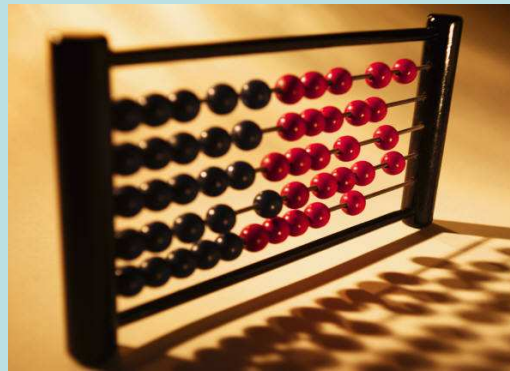
OP Vzdělávání  
pro konkurenceschopnost

INVESTICE DO ROZVOJE VZDĚLÁVÁNÍ

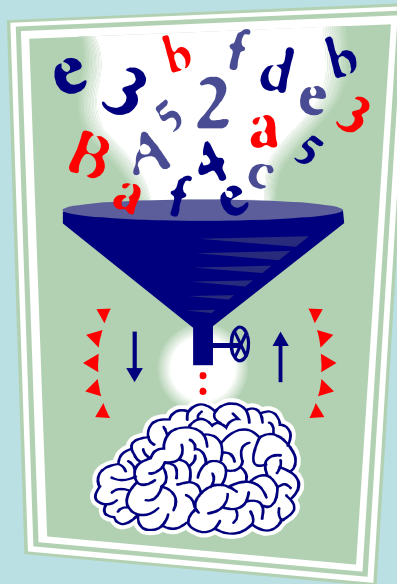
Číslo projektu	CZ.1.07/1.5.00/34.0425
Název školy	Integrovaná střední škola technická, Benešov
Předmět	Ekonomika
Tematický okruh	<b>Podnikové činnosti</b>
Téma	Management
Ročník	3.
Autor	Ing. Miloslav Procházka
Datum výroby	22.9.2013
Anotace	DUM slouží k výuce žáků 3. ročníku neekonomických oborů vzdělávání. Žáci charakterizují management, charakterizují manažera a vyjmenují manažerské činnosti

- management = disciplína aplikující jiné disciplíny

- ekonomii
- sociologii
- psychologii
- etiku
- matematiku
- statistiku
- informatiku



- ***management je definován jako vědu a umění, jak řídit podnikatelské činnosti***
  - *věda* – vědomosti a znalosti získané studiem a ověřené praktickými činnostmi
  - *umění* – vrozená schopnost rozvíjená praktickým cvičením



# Přístupy v pojetí managementu

- ***Empirický přístup***
  - studium zkušeností prostřednictvím případů
- ***Interpersonální přístup***
  - lidské vztahy, vedení lidí a motivace
- ***Skupinové chování***
  - vychází ze sociální psychologie a sociologie
- ***Spolupracující sociální systémy***
  - skupinové a mezilidské aspekty vedení systému

- ***Teorie rozhodování***
  - rozhodovací procesy řídících pracovníků
- ***Systémový přístup***
  - podnik jako otevřený systém
- ***Matematický přístup***
  - logický proces vyjádřený matematickými vztahy a modely
- ***Situační přístup***
  - působení vlivů na chování podniku
- ***Manažerské úlohy***
  - plánování, rozhodování, řízení, kontrola

- ***McKinseyův přístup „7S“***
  - strategie, struktura, systémy, styl, zaměstnanci, sdílení hodnot, dovednosti
- ***Operační přístup***
  - propojuje znalosti s manažerskou praxí



- ***Členění manažerů***

- *Provozní manažeři*

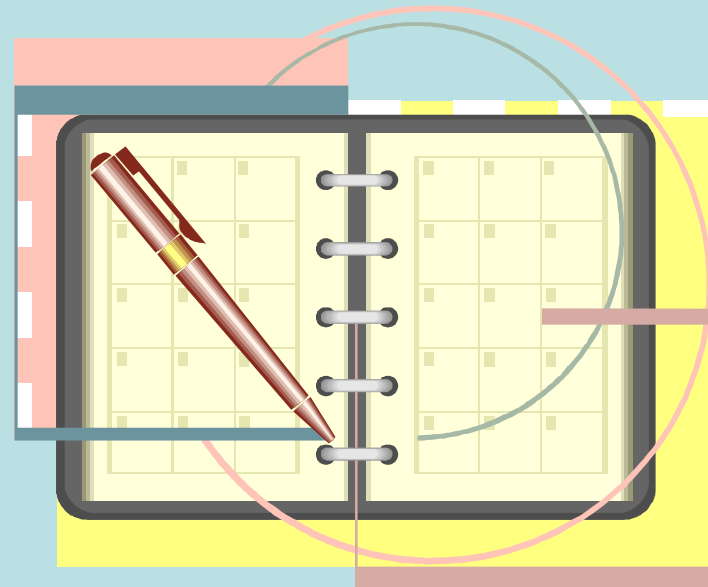
- např. mistři v dílnách
    - zodpovědnost za přidělování úkolů pracovníkům
    - dohlížení na plnění úkolů
    - získávají informace od zaměstnanců
    - spojení mezi managementem a zaměstnanci

- *Střední manažeři*

- např. vedoucí provozu
    - prostředníci mezi vrcholovým a provozním managementem
    - největší podíl práce je získávání informací

– *Vrcholoví manažeři*

- např. ředitelé
- uplatňují podnikatelskou roli
- přebírají na sebe odpovědnost za vlastníky





- ***Manažerské dovednosti***

- *Technické dovednosti*

- metody, procesy, postupy, práci s výpočetní technikou a dalšími manažerskými nástroji

- *Lidské dovednosti*

- práce s lidmi, tvorba skupinového úsilí, řízení týmové práce

- *Koncepční dovednosti*

- schopnost rozpoznat významné prvky a na základě analýzy vztahů vytvářet řešení situace

- *Projekční dovednosti*

- konkrétní řešení problémů

- ***Manažerské činnosti***

- *Plánování a kontrola*

- stanovení cílů → stanovení jednotlivých úkolů → postupů → nástrojů → stanovení časového sledu
    - kontrola plánů

- *Organizování a koordinace*

- zřízení účelné struktury činností a procesů v podniku
    - sladování, harmonizace a integrace procesů

- *Rozhodování a informace*

- výběr nejvhodnější varianty z přípustných řešení
    - získávání kvalitních informací

- *Vedení a komunikace*

- ovlivňování pracovníků ke splnění cílů
    - komunikace je proces předávání informací

# Použité zdroje:

## Tištěné zdroje:

- Čistá L., *EKONOMIKA PRO STŘEDNÍ ODBORNÁ UČILIŠTĚ A VEŘEJNOST*, 1. díl, Praha, Fortuna, 2008. 160 s. ISBN 978-80-7373-037-6
- Klínský P., Münch O., Chromá D., *EKONOMIKA – EKONIMICKÁ A FINANČNÍ GRAMOTNOST PRO STŘEDNÍ ŠKOLY*, Praha, Eduko, 2010. 180 s. ISBN 978-80-87204-21-4
- Švarcová J. a kol., *EKONOMIE – STRUČNÝ PŘEHLED*, Zlín CEED, 2009. 303 s. ISBN 978-80-903433-8-2

## Obrázky:

- Kliparty – volně dostupné z <http://office.microsoft.com> [cit. 22.9.2013]