



evropský  
sociální  
fond v ČR



EVROPSKÁ UNIE



MINISTERSTVO ŠKOLSTVÍ,  
MLÁDEŽE A TĚLOVÝCHOVY



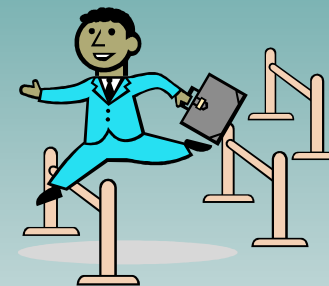
OP Vzdělávání  
pro konkurenceschopnost

INVESTICE DO ROZVOJE VZDĚLÁVÁNÍ

Číslo projektu	CZ.1.07/1.5.00/34.0425
Název školy	Integrovaná střední škola technická, Benešov
Předmět	Ekonomika
Tematický okruh	Národní hospodářství
Téma	Mzdy - pojmy
Ročník	4.
Autor	Ing. Miloslav Procházka
Datum výroby	14.8.2013
Anotace	DUM slouží k výuce žáků 4. ročníku v oblasti „Mzdy“. V tomto výukovém materiálu jsou definovány základní pojmy, vysvětleny složky mzdy.

# Mzdy – základní pojmy

- **Mzda** - peněžité, nebo naturální plnění poskytované zaměstnavatelem zaměstnanci za práci.
  - **nominální** – mzda, kterou si pracovník vydělal, je vyjádřena skutečnými penězi
  - **reálná** – co si ve skutečnosti můžeme za vydělané peníze koupit. Slouží k porovnání
- minimální mzda – stanovená vládním nařízením (od 1.8.2013 – 8 500 Kč)



# Složky mzdy

- **pevná složka**
- **pohyblivé složky**
  - **příplatky** - jsou povinné za práci přesčas (25%), o svátcích (50%), v sobotu, neděli a ve ztíženém pracovním prostředí (kolektivní smlouvou)
  - **osobní ohodnocení** – vyjadřují trvale kvalitu práce, lze jej odebrat při zhoršení kvality práce.
  - **prémie** – jsou vypláceny jednorázově a slouží k zvýšení motivace zaměstnance

- **Hrubá mzda** = základní mzda + osobní ohodnocení, příplatky, prémie a odměny + náhrada mzdy
- **Čistá mzda** = hrubá mzda - zákonné srážky (zdravotní a sociální pojištění) - daň
- **Částka k výplatě** = čistá mzda - ostatní srážky (např. výživné, spoření) + nemocenské dávky

# Náhrada mzdy

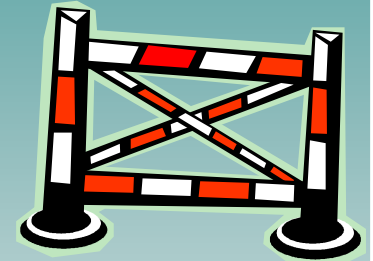
- vyplácejí se v případě, že zaměstnanec nepracoval a měl by na mzdu nárok

- důvody

- **ze zákona**: náhrada mzdy za dovolenou

- **překážky v práci**:

- *obecný zájem* – výkon veřejné funkce, výkon občanské povinnosti (svědectví u soudu)
    - *důležité osobní překážky* – studium při zaměstnání
    - *na straně zaměstnavatele* – živelné pohromy, prostoje v důsledku nezaviněné poruchy



## Počet zaměstnanců a mzdy od roku 1995

	<u>Průměrný evidenční počet zaměstnanců přepočtený (tis.osob) <sup>1</sup></u>	<u>Průměrná hrubá měsíční mzda (na přepočteného zaměstnance, v Kč) <sup>1</sup></u>	<u>Průměrné měsíční náklady práce (v Kč)</u>
1995	4 392 <sup>2</sup>	8 266 <sup>2</sup>	.
1996	4 339 <sup>2</sup>	9 778 <sup>2</sup>	.
1997	4 203 <sup>2</sup>	10 825 <sup>2</sup>	.
1998	4 129	11 705	.
1999	3 974	12 546	.
2000	3 936	13 322	19 905
2001	3 944	14 478	21 777
2002	3 906	15 550	23 190
2003	3 894	16 457	24 567
2004	3 878	17 565	26 428
2005	3 915	18 283	28 036
2006	3 952	19 447	28 941
2007	4 015	20 927	31 020
2008	4 039	22 653	32 468
2009	3 827	23 425	32 611
2010	3 792	23 903	33 275
2011	3 783 <sup>3</sup>	24 466 <sup>3</sup>	34 049 <sup>3</sup>

### Poznámky

<sup>1</sup> v letech 1995 až 1997 odhad ze čtvrtletního zjišťování

<sup>2</sup> typ zveřejnění: Kvalifikovaný odhad, prognoza

<sup>3</sup> typ zveřejnění: Předběžný údaj s předpokládanou korekcí na definitivní údaj

# Použité zdroje:

## Tištěné zdroje:

- Čistá L., *EKONOMIKA PRO STŘEDNÍ ODBORNÁ UČILIŠTĚ A VEŘEJNOST*, 1. díl, Praha, Fortuna, 2008. 160 s. ISBN 978-80-7373-037-6
- Klínský P., Münch O., Chromá D., *EKONOMIKA – EKONIMICKÁ A FINANČNÍ GRAMOTNOST PRO STŘEDNÍ ŠKOLY*, Praha, Eduko, 2010. 180 s. ISBN 978-80-87204-21-4
- Švarcová J. a kol., *EKONOMIE – STRUČNÝ PŘEHLED*, Zlín CEED, 2009. 303 s. ISBN 978-80-903433-8-2

## Obrázky:

- Kliparty – volně dostupné z <http://office.microsoft.com> [cit.14.8.2013]

## Tabulka:

dostupné on-line

[http://vdb.czso.cz/vdbvo/tabparam.jsp?voa=tabulka&cislatab=PRA1040CU&&kapitola\\_id=3](http://vdb.czso.cz/vdbvo/tabparam.jsp?voa=tabulka&cislatab=PRA1040CU&&kapitola_id=3) [cit.14.8.2013]