



evropský
sociální
fond v ČR



EVROPSKÁ UNIE



MINISTERSTVO ŠKOLSTVÍ,
MLÁDEŽE A TĚLOVÝCHOVY



OP Vzdělávání
pro konkurenceschopnost

INVESTICE DO ROZVOJE VZDĚLÁVÁNÍ

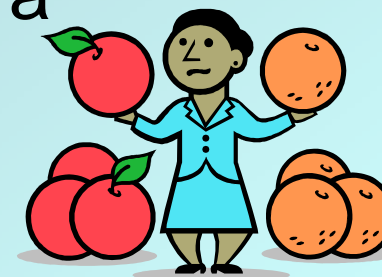
Číslo projektu	CZ.1.07/1.5.00/34.0425
Název školy	Integrovaná střední škola technická, Benešov
Předmět	Ekonomika
Tematický okruh	Národní hospodářství
Téma	DPH
Ročník	4.
Autor	Ing. Miloslav Procházka
Datum výroby	15.8.2013
Anotace	DUM slouží k výuce žáků 4. ročníku v oblasti „DPH“. V tomto výukovém materiálu jsou definovány základní pojmy a charakterizovaná daň z přidané hodnoty.

DPH

- zákon o dani z přidané hodnoty č. 235/2004 Sb.
- **charakteristika DPH**
 - *všeobecná* – zdanění jedním systémem (zboží, služby, dovoz i vývoz)
 - *vícestupňová* – zdanění na každém stupni
 - *nepřímá*
 - *ze spotřeby* – zatížena spotřeba zboží a služeb



- na každém stupni se daní pouze přidaná hodnota
- rozdíl mezi hodnotou **výstupu** a příslušných nakoupených **vstupů**
- **subjekt daně**
 - osoba povinná k dani
 - registrace na finančním úřadu (plátce a neplátce DPH)
- **registrace**
 - ze zákona FO nebo PO s obratem větším než 1 000 000 Kč za ***posledních 12 kalendářních měsíců***



- **předmět daně**

- dodání zboží nebo převod nemovitosti s místem plnění v tuzemsku
- poskytnutí služby s místem plnění v tuzemsku
- pořízení zboží z jiného členského státu EU za úplatu
- pořízení nového dopravního prostředku z jiného členského státu EU soukromou osobou (občanem)
- dovoz zboží s místem plnění v tuzemsku (z nečlenských států EU).

- **uskutečnitelné zdanitelné plnění**
 - vznik dnem dodání zboží nebo poskytnutí služeb
 - plátce je povinen přiznat daň
 - ke dni zdanitelného plnění
 - nebo ke dni platby
 - podle toho, který den nastane dříve



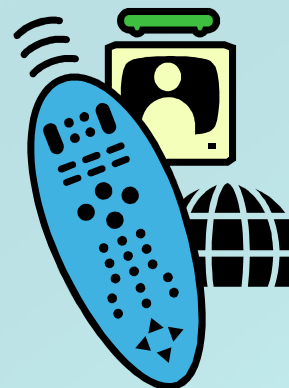
- **nárok na odpočet daně zaplacené na vstupu**
 - uvedení odpočtu v daňovém přiznání
 - prokazuje se daňovým dokladem
- **sazba daně**
 - základní 21%
 - většina zboží a služeb
 - snížená 15%

- **zboží a služby ve snížené sazbě (příklady)**

- většina potravin
- řezané květiny, rostliny a semena
- knihy, noviny, časopisy
- zdravotnické prostředky
- dětské autosedačky
- palivové dřevo
- pravidelná doprava – automobilová, letecká, lodní
- ubytovací služby



- **osvobozené od daně bez nároku na odpočet (příklady):**
 - základní poštovní služby
 - rozhlasové a televizní vysílání
 - finanční činnosti
 - penzijní činnosti
 - pojišťovací činnosti
 - výchova a vzdělávání
 - zdravotní služby a dodání zdravotního zboží



Odvod daně

- měsíční (povinnost při obratu v předchozím kalendářním roce větším než 10 milionů korun)
- čtvrtletní (při obratu do 2 milionů)
- při obratu mezi 2 – 10 milionů si může plátce vybrat délku

Použité zdroje:

Tištěné zdroje:

- Čistá L., *EKONOMIKA PRO STŘEDNÍ ODBORNÁ UČILIŠTĚ A VEŘEJNOST*, 1. díl, Praha, Fortuna, 2008. 160 s. ISBN 978-80-7373-037-6
- Klínský P., Münch O., Chromá D., *EKONOMIKA – EKONIMICKÁ A FINANČNÍ GRAMOTNOST PRO STŘEDNÍ ŠKOLY*, Praha, Eduko, 2010. 180 s. ISBN 978-80-87204-21-4
- Švarcová J. a kol., *EKONOMIE – STRUČNÝ PŘEHLED*, Zlín CEED, 2009. 303 s. ISBN 978-80-903433-8-2

Obrázky:

- Kliparty – volně dostupné z <http://office.microsoft.com> [cit.15.8.2013]

Internetové zdroje:

- <http://www.businessinfo.cz/cs/dane/dan-z-pridane-hodnoty.html> [cit.15.8.2013]