



INVESTICE DO ROZVOJE VZDĚLÁVÁNÍ

Číslo projektu	CZ.1.07/1.5.00/34.0425
Název školy	Integrovaná střední škola technická, Benešov
Předmět	Automatizace
Tematický okruh	Pneumatické řízení
Téma	Pracovní list č.17
Ročník	2.
Autor	Ing.František Kumšta
Datum výroby	říjen 2013
Anotace	DUM slouží žákům 2. ročníku nástavbového studia oboru Provozní elektrotechnika k získání poznatků v praktické realizaci zapojení pneumatických obvodů na stavebnici FESTO DIDACTIC s využitím logického modulu (PLC).

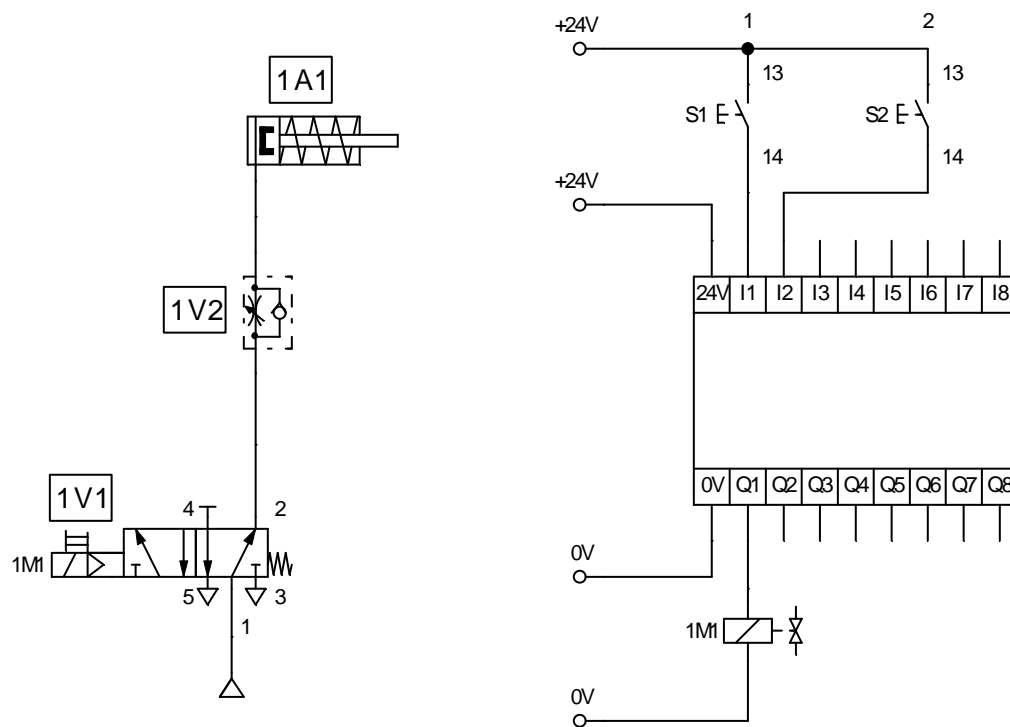
Pracovní list č.17

Zadání :

Navrhněte elektro-pneumatické řízení jednočinného pístu tak, aby píst vykonával následující pracovní činnost : Při stisknutí tlačítka START 1 nebo tlačítka START 2 píst pracovním posuvem zajede. Jakmile uvolníme tlačítka, píst rychloposuvem vyjede. Počáteční poloha pístu : píst je vyjetý.
.Při řešení použijte logický modul (PLC).

Úkoly :

1. Nakreslete pneumatické schéma zapojení úlohy v prostředí FluidSIM
2. Pomocí simulátoru FluidSIMu zkontrolujte jeho správnost
3. Realizujte zapojení úlohy na stavebnici FESTO DIDACTIC



Použité pneumatické komponenty :

Number	Description
2	Electrical connection 24V
2	Electrical connection 0V
1	Logic module
2	Pushbutton (make)
1	Valve solenoid
1	Compressed air supply
1	Single acting cylinder
1	One-way flow control valve
1	5/2-way solenoid valve

Literatura :

- Dietmar Schmit a kolektiv – Řízení a regulace pro strojírenství a mechatroniku, Europa-Sobotáles.CZ, Praha 2005
- firemní materiály Festo, s.r.o. , Modřanská 543/76, Praha 4
- www.festo-didactic.com/cz-cs/

Pro realizaci pracovních listů byly použity schémata vytvořena v prostředí FluidSIM od firmy FESTO.