



INVESTICE DO ROZVOJE VZDĚLÁVÁNÍ

Číslo projektu	CZ.1.07/1.5.00/34.0425
Název školy	Integrovaná střední škola technická Benešov Černoletská 1997, 256 01 Benešov
Předmět	Účetnictví
Tematický okruh	Základy účtování
Téma	10. DPH a její účtování
Ročník	2. ročník nástavbového studia
Autor	Kateřina Řehořová
Datum výroby	Červenec 2013
Anotace	Prezentace žákům přibližuje podstatu DPH, zaúčtování DPH v souvislosti s platnými právními předpisy. Jedná se o výukový materiál, který musí být doplněn výkladem učitele.

DPH A JEJÍ ÚČTOVÁNÍ

DAŇ Z PŘIDANÉ HODNOTY

2

Autorem materiálu a všech jeho částí, není-li uvedeno jinak, je Mgr. Kateřina Řehořová

DPH – NEPŘÍMÁ DAŇ

- Obsažena v ceně majetku a služeb.
- Výrobce nebo prodejce daň připočítává k ceně výrobku nebo služby
- Zákazník ji zaplatí společně s cenou
- Neovlivňuje výnosy účetní jednotky



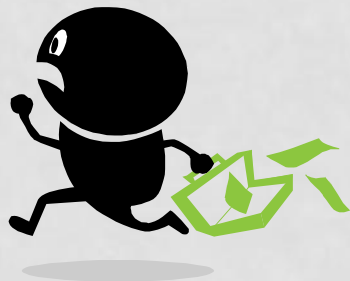
PLÁTCI DANĚ *)

REGISTROVÁNÍ U FINANČNÍHO ÚŘADU:



Povinně:

- Obrat za 12 po sobě jdoucích měsíců přesáhne 1 mil. Kč



Dobrovolně:

- Na základě vlastní žádosti



SAZBY DANĚ

(rok 2013)

- Základní – 21 %
- Snížená – 15 %



*Příloha č. 2 k zákonu č.
235/2004 Sb.
Seznam služeb podléhajících
snížené sazbě*



*Příloha č. 3 k zákonu č.
235/2004 Sb.
Seznam zboží podléhajícího
snížené sazbě*



ÚČTOVÁNÍ DPH

účet v úč. třídě 3

Daň na vstupu

při nákupu

- KZ = nadměrný odpočet

Daň na výstupu

při prodeji

KZ = daňová povinnost

Při výpočtu daňové povinnosti vůči Finančnímu úřadu se porovná DPH na vstupu a DPH na výstupu

DAŇOVÉ PŘIZNÁNÍ

Sestavuje se:

- a) měsíčně
- b) čtvrtletně



A to podle výše obratu účetní jednotky

Plátce je povinen do 25 dnů po skončení zdaňovacího období podat daňové přiznání na tiskopisu předepsaném Ministerstvem financí, a to i v případě, že mu nevznikla daňová povinnost.

Zaúčtování odvodu DPH

343/221 nebo 343/211

Zaúčtování nadměrného odpočtu

221/343 nebo 211/343

ZPŮSOB VÝPOČTU DANĚ

Výpočet zdola

- Základem daně je cena bez DPH
- *Základ daně * procentní sazba*



Výpočet shora

- Základem daně je cena včetně DPH
- *Součin celkové částky s daní a koeficientu*
- Koeficient:
 - $15/115 = 0,1304$
 - $21/121 = 0,1736$
= zaokrouhleno



ZDROJE

Zákon č. 235/2004 Sb., o dani z přidané hodnoty, ve znění
pozdějších předpisů

Příloha č. 2 a 3 k Zákonu č. 235/2004 Sb., o dani z přidané hodnoty

Štohl, P. *Učebnice účetnictví 2012*, 1. díl, Znojmo: Vzdělávací
středisko, 2012. 155 s. ISBN 978-80-87237-12-0

Kliparty verze 2010 [cit. 3.7.2013] – volně dostupné z
<http://office.microsoft.com>